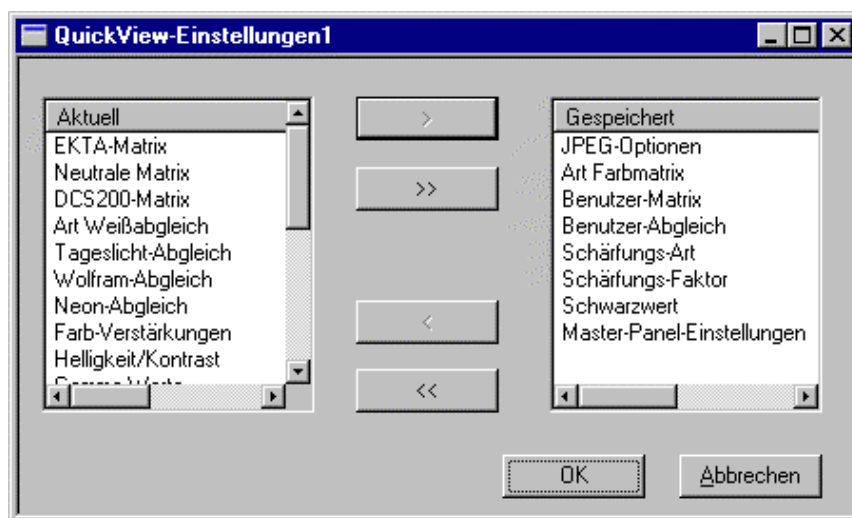


Quick View Einstellungen

Dieses Dokument dient zum gezielten Abspeichern und Einlesen von Einstellungen des Programms Quick View. Die FalCon Programme speichern automatisch die zuletzt verwendeten Einstellungen in der Windows Registrierung. Sie haben die Möglichkeit, nur die jeweils relevanten Bereiche auszuwählen, alle anderen Vorgaben jedoch zu belassen.

Dieser Dokumenttyp wird hauptsächlich bei unterschiedlichen Versuchsarten zum Einsatz kommen.



Verwenden Sie die "Pfeil"-Schaltflächen, um entweder nur die markierten Einstellungsbereiche oder alle von einer Liste in die andere zu schieben. Auf der linken Seite sind die jeweils aktuellen Elemente dargestellt, auf der rechten Seite die gespeicherten / zu speichernden Elemente.

Dabei verstecken sich zum Teil mehrere Einstellungen unter einem Eintrag:

Eintrag	Werte
Art Farbmatrix	Zu verwendende Farbmatrix
EKTA-Matrix	Werte für Farbmatrix EKTA: Rot, Blau, Grün je 4

Neutrale Matrix	Werte für Farbmatrix Neutral: Rot, Blau, Grün je 4
DCS200-Matrix	Werte für Farbmatrix DCS200: Rot, Blau, Grün je 4
Benutzer-Matrix	Werte für Farbmatrix Benutzer : Rot, Blau, Grün je 4
Art Weißabgleich	Zu verwendender Weißabgleich
Tageslicht-Abgleich	Weißabgleichwerte Tageslicht: Rot, Grün, Blau
Halogen-Abgleich	Weißabgleichwerte Halogen-Beleuchtung: Rot, Grün, Blau
Neon-Abgleich	Weißabgleichwerte Neon-Beleuchtung: Rot, Grün, Blau
Benutzer-Abgleich	Weißabgleichwerte Benutzereingabe und Maus: Rot, Grün, Blau
Farb-Verstärkungen	Lineare Farbverstärkungen: Rot, Grün, Blau, Grau
Helligkeit/Kontrast	Werte für die lineare Helligkeits-/Kontrastanpassung: Rot, Grün, Blau, Grau je 3 Werte
Gamma-Werte	Helligkeitsanpassung Gamma: Rot, Grün, Blau, Grau
Schärfungs-Art	Zu verwendender Schärfungsalgorithmus
Schärfungs-Faktor	Faktor für die Schärfung
Schwarzabgleich	Werte für den Schwarzabgleich: Rot, Grün, Blau, Grau
Linien-Entfernung	Art der Linienentfernung
Helligkeits-Ausgleich	Werte für den Sensor-Helligkeitsausgleich: 16 Werte
Bildausrichtung	Drehen: 1 Wert, Spiegeln: 2 Werte
Komprimierungs-Optionen	Komprimierungsalgorithmus, Datenrate, Qualität, Schlüsselbilder
Master-Panel-Einstellungen	Mit/ohne Optionen, Wiedergabegeschwindigkeit, Zeit/Bildanzeige, Autorepeat/Shuttle, Wiedergabegeschwindigkeit, T0-Zeitpunkt
Verzeichnis-Vorgaben	Öffnen-Dateityp und -Verzeichnis, Verzeichnis für komprimierte AVIs, Verzeichnis für Bilder-Einfügen, Einfügen-Dateityp
Font X-Achse	Schriftart für die Zeitachse
Font Y-Achse	Schriftart für die Werteachse
Zahlenantrag X-Achse	Format, Nachkommastellen, Antrag Achse/Labels, Exponent/Mantisse, Farbe
Zahlenantrag Y-Achse	Format, Nachkommastellen, Antrag Achse/Labels, rechts/links-bündig, Farbe
Farb-Einstellungen	Farbe Meßkurve, Farbe Movie-Marker

