

FalCon Option unbeschränkte Anzahl an Clients

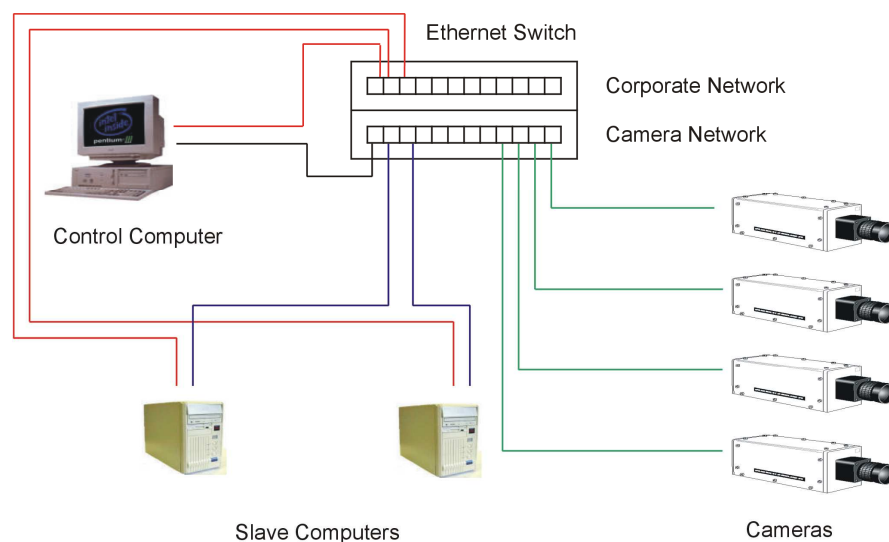
Add-on ImagerControl Professional

Beschleunigung des Downloads der Rohdaten aus der Kamera und die Erstellung der Filme

Arbeitserleichterung ist nur eine der vielen Anforderungen, die FalCon in ihrer Software abgearbeitet hat. So dient die FalCon ImagerControl Software nicht nur zur Steuerung der Kameras, sondern ermöglicht auch eine Reduzierung der Bearbeitungszeit.

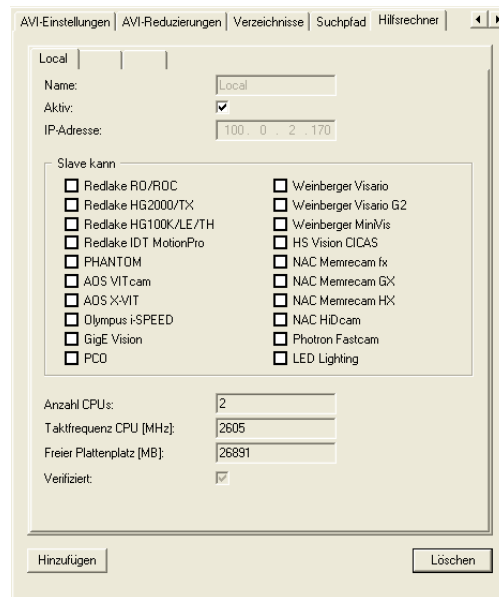
Waren bei den digitalen Kameras der alten Generation die Auslese- und Bearbeitungszeiten bei einer Auflösung von 512x384 Pixel noch erträglich, so kann sich bei den neuen hochauflösenden Kameras die Zeit versechsfachen.

Eine signifikante Reduzierung der Gesamtbearbeitungszeiten wird bei der Vollversion des ImagerControl-Moduls durch eine parallele Abarbeitung des Downloads und der AVI-Erzeugung mit gleichzeitiger Komprimierung der Daten realisiert. Um eine zusätzlich Einsparung zu erreichen, bedient man sich der Hilfe von Client(Slave)-Rechnern (Load-Balancing), die ebenfalls parallel arbeiten. Somit wird das Auslesen der Imager und die Erzeugung der AVIs um ein Vielfaches beschleunigt. Im günstigsten Fall steht für jeden Imager ein Hilfsrechner zur Verfügung. Der ImagerControl versucht die Aufgaben so auf die einzelnen Rechner zu verteilen, dass sich eine möglichst kurze Bearbeitungszeit ergibt. Einen Einfluss auf die Verteilung haben hierbei die Anzahl und die Taktfrequenz der CPUs des Hilfsrechners, die Auflösung des Imagers und die Anzahl der zu bearbeitenden Einzelbilder. Sollten keine Hilfsrechner zur Verfügung stehen, können alle anstehenden Arbeiten auch vom Host durchgeführt werden. Die Anzahl der Hilfsrechner kann uneingeschränkt lizenziert werden.



Beispiel für ein mögliches Slave-System zur Reduzierung der Datenverarbeitungszeit

Die Software, die mit Ihren Bedürfnissen mitwächst!

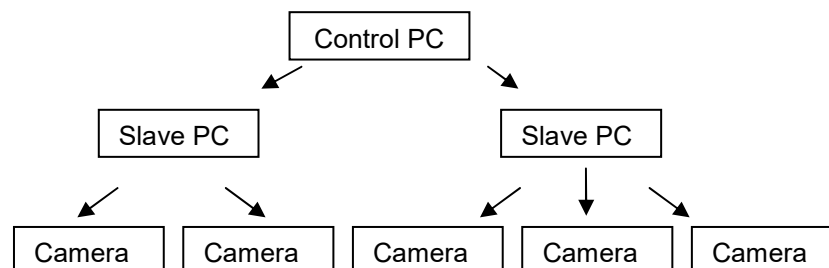


Ein kleines Rechenbeispiel soll verdeutlichen, wie hoch die Einsparung der Zeit eines Downloads der Daten von den Imagern sowie der Erstellung deren AVI-Dateien ausfallen kann. Betrachtet wird die – je nach Kameratyp unterschiedliche – Zeit für den Transfer, die Bildaufbereitung, die AVI-Erzeugung und AVI-Komprimierung.

Anzahl der Kameras	Erforderliche Zeit pro Bild in ms/Bild	Anzahl der Bilder	Erstellungszeit ohne Slave-Rechner in min	Erstellungszeit mit 2 Slave-Rechnern in min
2	2000 ms/Bild	450	30	7,5
2	2400 ms/Bild	450	36	9
3	800 ms/Bild	450	18	4,5
Gesamte Erstellungszeit			84	21

Vergleich der Erstellungszeit ohne und mit Einsatz 2 Slave-Rechnern mit je 2x3,0 GHz Xeon-Prozessoren

Eine Zeitersparnis von bis zu 75% ist hierbei möglich.



Technischer Rahmen:

- Programmsystem für PC-Plattformen unter WIN Server 2008 / 2012 / 2016 / 2019, WIN 7 / 8 / 10
- MS-Windows konforme Bedienoberfläche.
- **Technische und inhaltliche Änderungen vorbehalten.**