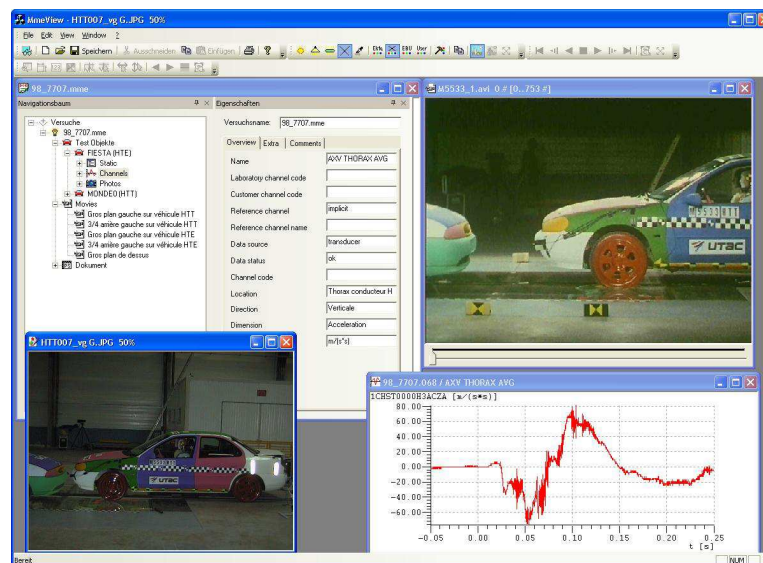


FalCon MMECreator

Das Werkzeug zur einheitlichen Kombination aller Versuchsdaten nach ISO 13499



Der MMECreator ist das normgerechte Produkt zum Sichten und Bearbeiten für ISO MME Datenstrukturen sowie zur Konvertierung unterschiedlicher Messdaten-Rohformate nach **ISO/TS 13499**.

Durch die übersichtliche Baumstruktur wird ein einfaches Navigieren durch die Datenbestände ermöglicht und somit ein schnelles Sichten der Daten unterschiedlichster Formate gewährleistet. In diesem Tool sind ein Movie-Player sowie eine Messdaten-Diagrammausgabe integriert, sodass Filme synchronisiert mit Messgraphen abgespielt und beurteilt werden können. Ebenso können unterschiedliche Graphen zum Vergleich in ein Diagramm herangezogen werden. Neben einer Vorschau bietet das Programm dem Anwender umfangreiche Layout-, Bearbeitungs- und Betrachtungsfunktionen.

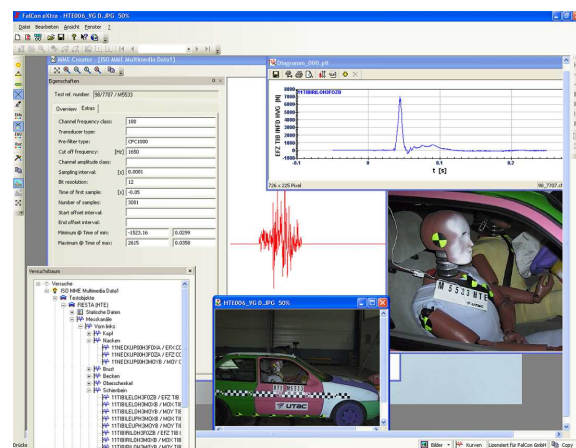
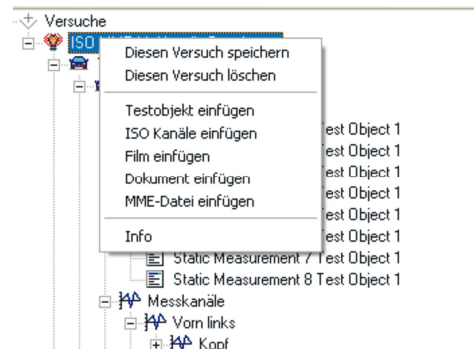
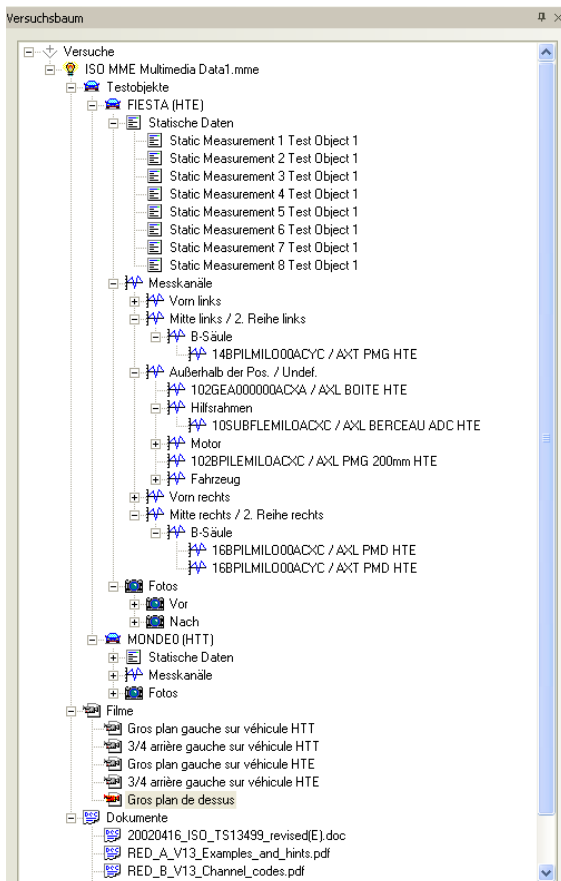
Das Auffüllen der Multimedia-Daten und eventuell nötige Änderungen Ihrer Parameter werden durch übersichtliche Eingabemasken schnell und einfach unterstützt: Ergänzen oder korrigieren Sie beschreibende Werte via Texteingabe.

Der MMECreator erlaubt das Umwandeln verschiedener Messdatenformate in ISO MME. Als eine weitere Besonderheit bietet er die Möglichkeit unterschiedliche Teilversuche in einem Container automatisch zusammenzuführen. Bereits vorhandene Zusatzdaten wie Objektivbezeichnungen und Einstellungen bei AVIs, die z.B. mit FalCon ImagerControl erstellt wurden, werden dabei automatisch in die ISO MME-Datei integriert.

Zusätzlich können Sie unter Verwendung des Programms FalCon CustomerView (nicht enthalten im MMECreator) eine Kundenversion der ISO MME-Datei erstellen. Diese Kunden-CD enthält einen Viewer zur freien Weitergabe (ohne Lizenzgebühren), der alle Betrachtungsmöglichkeiten jedoch keine Veränderungen an den Daten und Dokumenten erlaubt.

Leistungsumfang:

- Zusammenführen mehrerer Teilversuche – *alle Testdaten in einem Container*
- Einfügen von Multimedia-Daten:
 Filme, Fotos, Messdaten, Dokumente und statische Daten
 * Umbenennung der Fotos mit Hilfe von logischen Namen
 * Anzeige von Anzahl der Novalues-Kanäle (zur Info)
- Eingabe und Änderung der beschreibenden Daten und Parameter in übersichtlichen Eingabemasken
- Umwandlung der Messdaten-Rohformate ISO, DIAdem
- Konvertierung von CustomerView Test-Ordnern nach ISO-MME und umgekehrt
- Anlage einer neuen MovXact-Auswertung direkt mit den MME-Daten und -Filmen
- Speichern der Daten gemäß **ISO/TS 13499** Data V1.6 (und parallel V2.0 Beta)
- Einfache Navigation durch übersichtliche ISO-MME-Baumstruktur sortiert nach Test-Objekten und Messstellen
- Vorschau Messkanäle, Filme, Fotos
- Viewer für alle Daten inkl. Movie-Player mit Betrachtungsfunktionen (Zoom, Drehen, Spiegeln ...) und Messdatenplot mit einstellbaren Attributen und Kurven-Parametern (Kurvennamen mit Farb-Kennzeichnung, Einfügen von Text-Hinweisen, Grenzlinien und Logos ...)
- Frei editierbare Oberfläche



Technischer Rahmen:

- Programmsystem für PC-Plattformen unter WIN Server 2008 / 2012 / 2016 / 2019, WIN 7 / 8 / 10
- MS-Windows konforme Bedienoberfläche
- Demo-Version verfügbar! (benötigt Test-Hardlock)
- **Technische und inhaltliche Änderungen vorbehalten**